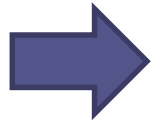


Единая государственная система предупреждения и ликвидации чрезвычайных ситуаций (РСЧС)

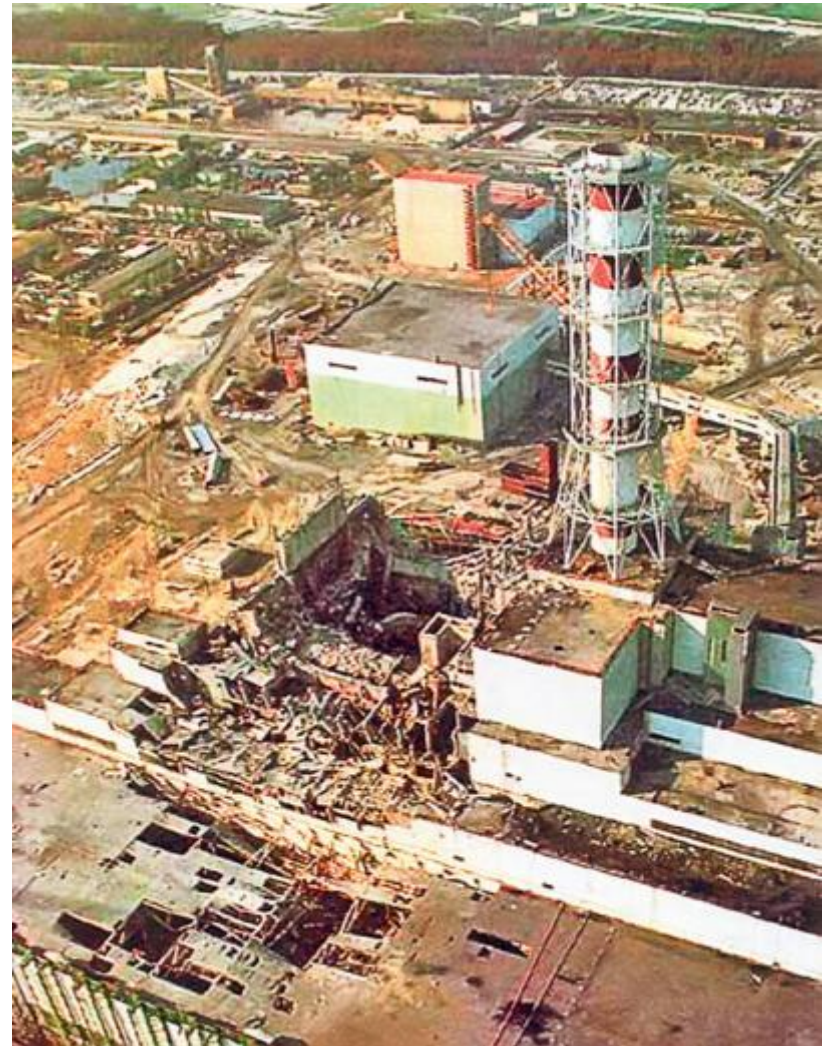
Учебные вопросы:

1. РСЧС, ее предназначение и задачи.
2. Структура РСЧС.
- 3.

На протяжении всей истории человечество подвергается воздействию стихийных бедствий, аварий и катастроф, которые уносят тысячи жизней, причиняют колоссальный экономический ущерб, за короткое время разрушают все, что создавалось годами, десятилетиями и даже веками.



До начала 90-х годов XX века устранение последствий крупных аварий и катастроф поручалось, как правило, силам гражданской обороны (ГО), ориентированным на чрезвычайные ситуации (ЧС) и защиту населения в военное время, в частности, от оружия массового поражения.





Авария на
Чернобыльской АЭС,
землетрясение в
Армении, печально
известная авария на
газопроводе в
Башкортостане, взрыв в
Арзамасе, увеличение
числа железнодорожных
и авиационных
катастроф, показали, что
на фоне мирной
обстановки боевыми
выглядели потери.



С учетом этого Правительство Российской Федерации своим Постановлением от 27 декабря 1990 г. образует Российский корпус спасателей, в последствии МЧС РФ.



специалистов в районы чрезвычайных ситуаций.

11. Признать утратившим силу постановление Правительства Российской Федерации от 18 апреля 1992 г. N 261 "О создании Российской системы предупреждения и действий в чрезвычайных ситуациях".

Председатель Правительства
Российской Федерации

В.Черномырдин

УТВЕРЖДЕНО
постановлением Правительства
Российской Федерации
от 5 ноября 1995 г.
N 1113

П О Л О Ж Е Н И Е
о единой государственной системе предупреждения
и ликвидации чрезвычайных ситуаций

(В редакции Постановления Правительства Российской Федерации
от 10.04.2002 г. N 227)

1. Настоящее Положение определяет принципы построения, состав сил и средств, порядок выполнения задач и взаимодействия основных элементов, а также регулирует основные вопросы функционирования единой государственной системы предупреждения и ликвидации чрезвычайных ситуаций (далее именуется - РСЧС).

2. В соответствии с Федеральным законом "О защите населения и территорий от чрезвычайных ситуаций природного и техногенного характера" основными задачами РСЧС являются:

разработка и реализация правовых и экономических норм, связанных с обеспечением защиты населения и территорий от чрезвычайных ситуаций;

осуществление целевых и научно-технических программ, направленных на предупреждение чрезвычайных ситуаций и повышение устойчивости функционирования предприятий, учреждений и организаций независимо от их организационно-правовых форм (далее именуются - организации), а также подведомственных им объектов производственного и социального назначения (далее именуются - объекты) в чрезвычайных ситуациях;

обеспечение готовности к действиям органов управления, сил и

Основные задачи РСЧС¹

- разработка и реализация правовых и экономических норм по обеспечению защиты населения и территорий от ЧС;
- осуществление целевых и научно-технических программ, направленных на предупреждение ЧС и обеспечение устойчивости функционирования предприятий, учреждений и организаций в таких ситуациях;
- обеспечение готовности к действиям органов управления, сил и средств, предназначенных для предупреждения и ликвидации ЧС;
-

Основные задачи РСЧС²

- подготовка населения к действиям при ЧС;
- осуществление государственной экспертизы, надзора и контроля в сфере защиты населения и территорий от ЧС;
- ликвидация ЧС;
- осуществление мер по социальной защите населения, пострадавшего от ЧС, проведение гуманитарных акций;
- реализация прав и обязанностей граждан в области защиты от ЧС;
-

Организационная структура РСЧС

- РСЧС состоит из территориальных и функциональных подсистем и имеет пять уровней.
- **Территориальные подсистемы РСЧС создаются в субъектах РФ в пределах их территорий и состоят из звеньев соответствующих административно-территориальному делению. Функциональные подсистемы РСЧС создаются федеральными органами исполнительной власти.**
- федеральная, охватывающая всю территорию РФ;
- региональная, территорию нескольких субъектов РФ;
- территориальная, территорию субъектов РФ;
- местная, территорию района (города, населенного пункта);
-

Органы управления системы РСЧС

- Координирующие органы:
- на федеральном уровне — Межведомственная комиссия по предупреждению и ликвидации ЧС и ведомственные комиссии по ЧС в федеральных органах исполнительной власти;
- на региональном уровне — комиссии не создаются;
- на территориальном уровне — комиссии по ЧС органов исполнительной власти субъектов Российской Федерации;
- на местном уровне — комиссии по ЧС органов местного самоуправления;
- на объектовом уровне

Органы управления системы РСЧС

- **Постоянно действующие органы:**
- на федеральном уровне — Министерство РФ по делам гражданской обороны, чрезвычайным ситуациям и ликвидации последствий стихийных бедствий, подразделений федеральных органов исполнительной власти для решения задач в области защиты населения и территорий от ЧС и ГО;
- на межрегиональном уровне — территориальные органы МЧС, региональные центры;
- на территориальном уровне — главные управления по делам ГО и ЧС по субъектам Российской Федерации;
- на местном уровне — органы, специально уполномоченные на решение задач;
- на объектовом уровне



Федеральное казенное учреждение

«Национальный центр управления в кризисных ситуациях»

является органом повседневного управления Единой государственной системы предупреждения и ликвидации чрезвычайных ситуаций (РСЧС).





МЧС России

Министерство Российской Федерации по делам гражданской обороны, чрезвычайным ситуациям и ликвидации последствий стихийных бедствий

Рус Eng

Фестиваль Созвездие Мужества

Добровольная пожарная охрана

Спасибо Вам, ребята

Еще...

ГОРЯЧАЯ ЛИНИЯ

Единый телефон доверия Уральского регионального центра МЧС России (343) 261-99-99

- ▢ [Новости](#)
- ▢ [Уральский региональный центр](#)
- ▢ [Силы и средства](#)
- ▢ [Деятельность](#)
- ▢ [ГУ МЧС России по субъектам РФ](#)
- ▢ [Статистика](#)
- ▢ [Полезная информация](#)
- ▢ [Пресс-релизы](#)
- ▢ [Фото- и видеархив](#)



Уральский региональный центр

Телефон доверия: (343) 261-99-99

Управление надзорной деятельности

ГИМС

Управление пожарно-спасательных сил и сил гражданской обороны

Уральский региональный поисково-спасательный отряд МЧС России

Региональный центр мониторинга и прогнозирования

Управление гражданской защиты

Психологическая служба

Техника

978 Учебный спасательный центр

Центр управления в кризисных ситуациях

Поисково-спасательные формирования

[Уральский региональный центр](#) / [Структура](#) /

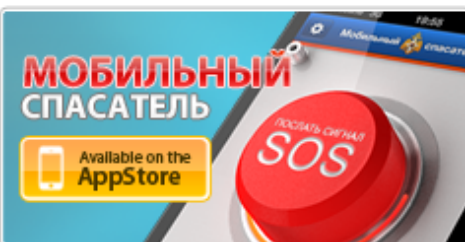
[Уральский региональный центр МЧС России](#)

Экстренные телефоны

Выберите регион

Селекторные совещания »

[19 ноября 2012 года в МЧС России состоялось еженедельное селекторное совещание под руководством первого заместителя Министра Александра Волосова](#)





ГУ МЧС России по Челябинской области

Министерство Российской Федерации по делам гражданской обороны, чрезвычайным ситуациям и ликвидации последствий стихийных бедствий

Горячая линия:

Телефон доверия Главного управления МЧС России по Челябинской области 8 (351) 23...

[Портал МЧС России](#)

[УРЦ МЧС России](#)

[Культура безопасности](#)

[Сайт детской безопасности](#)

[Пожарная](#)



[ГУ МЧС России по Челябинской области](#)

»

ГУ МЧС России по Челябинской области

[Законодательство](#)

»

[Силы и средства](#)

»

[Направления деятельности](#)

»

[Государственные услуги](#)

»

[Пресс-центр](#)

»

[Правила поведения в ЧС](#)

»

[Музей](#)

»

[Фото и видео архив](#)

»



[Надзорная деятельность](#)

[Работа с обращениями граждан](#)

[Государственная инспекция по маломерным судам](#)

[Комиссия по чрезвычайным ситуациям](#)

[Итоги работы](#)

[Гражданская служба в ГУ МЧС России по Челябинской области](#)

[Планы и результаты проведения плановых проверок](#)

[Управление гражданской защиты](#)

20:08:41:44

[...каре на ул. Энергетиков г. Челябинска](#)

бря 2012 года в 02.37 (мск) часа поступило сообщение орании по адресу: г. Челябинск, ул. Энергетиков, 40. 2-этажный одноподъездный шлакоблочный дом. ившие пожарные подразделения незамедлительно 1 эвакуацию жильцов 2-го этажа при...

9:02:08

[...ное посвящение в кадеты МЧС в 141 школе](#)

ря 2012 года первоклассники 141 школы будут держать ытый в кадетской жизни экзамен - присягу на верность и МЧС. В церемонии примут участие сотрудники Главного управления МЧС России по Челябинской области, руководство Управления...

Фото и видео из зоны ЧС и пожаров



Режимы функционирования РСЧС

- В зависимости от обстановки, масштаба прогнозируемой или возникшей ЧС решением соответствующих органов исполнительной власти субъектов РФ и местного самоуправления в пределах конкретной территории устанавливается один из режимов функционирования:
- режим повседневной деятельности - при обычной производственно-промышленной, радиационной, химической, биологической (бактериологической), сейсмологической и гидрометеорологической обстановке, при отсутствии эпидемий;
- режим повышенной готовности - при ухудшении указанной обстановки, получении прогноза о возможности возникновения ЧС;
- режим ЧС

Силы и средства РСЧС

Силы и
средства
наблюдения
и контроля

Силы и
средства
ликвидации
ЧС

Силы и средства наблюдения и контроля

- включают органы, службы и учреждения, которые осуществляют государственный надзор, инспектирование, мониторинг, контроль, анализ состояния природной среды, хода природных процессов и явлений, потенциально опасных объектов, продуктов питания, веществ, материалов, здоровья людей и т. д.

Силы и средства ликвидации ЧС¹

- учреждения и формирования Всероссийской службы медицины катастроф;
- формирования службы защиты животных и растений Минсельхозпрода России;
- военизированные противоградовые и противолавинные службы Росгидромета;
- территориальные аварийно-спасательные формирования Государственной инспекции по маломерным судам Минприроды России;
-

Силы и средства ликвидации ЧС²

- соединения (части) войск ГО и подразделения поисково-спасательной службы МЧС России;
- соединения (части) радиационной, химической и биологической защиты и инженерных войск Минобороны России;
- аварийно-технические центры, специализированные отряды атомных электростанций Минатома России;
- территориальные и объектовые нештатные аварийно-спасательные и аварийно-восстановительные формирования;
-

Используемые интернет-ресурсы:

<http://www.arspas.ru/mchs/spravochnik/2/ou.php>

<http://ru.wikipedia.org/wiki/%D0%D1%D7%D1>

http://www.mchs.gov.ru/ministry/?SECTION_ID=2340

<http://www.74.mchs.gov.ru/>

http://www.mchs.gov.ru/rc/about/index.php?rc_id=ural

http://www.businesspravo.ru/Docum/DocumShow_DocumID_40671.html